

# VELKOMMEN

SOM STUDERENDE PÅ VESTERVANG SKOLE



## Velkommen til Vestervang Skole

Vi glæder os til et lærerigt og spændende forløb sammen med dig.

For at vi alle kan få det bedste udbytte ud af opholdet, er det vigtigt med en god start, introduktion og forventningsafklaring. Det håber vi med denne lille beskrivelse af skolen og vores hverdag, at kunne give lidt indsigt i, så du kan få et overblik over hvad det betyder at være studerende på skolen.

God læse- og arbejdslyst.

### **"Sammenhængskraft og fællesskab"**

*Vestervang er SKOLEN, hvor lysten til at eksperimentere, være kritisk tænkende, være modig, hvor vi lærer af vores fejl og arbejder kreativt, er bærende værdier og grundlaget for at skabe læring og trivsel.*

*Sammenhængskraft og fællesskab er forudsætning for inklusion, samt at alle elever er i faglig og social progression.*

*Alle bidrager til alle tider med det bedste de kan, så elevernes fulde potentiale frisættes og udnyttes.*

*Der arbejdes med samarbejde, konstruktion af viden, problemløsning, teknologi og innovation i alle skolens afdelinger.*

*Vestervang Skole arbejder systematisk med kreative processer, entreprenante forløb, hvor vi lærer af vores erfaringer.*



Vestervang Skole er en klyngeopdelt folkeskole i Viborgs vestlige bydel. Skolen er beliggende i et skoledistrikt som har det hele. Privat bebyggelse og lejeboliger repræsenterer skolens mangfoldige elevsammensætning.

Skolen er omgivet af gode idrætsfaciliteter i form af boldbaner, friluftsbad og bananparken. Skolen er placeret i et lokalområde, hvor opbakning fra foreningsliv og frivillighed i lokalsamfundet er stor.

Med få kilometer til Viborg Midtby er det desuden let at gøre brug af Viborg kommunes mange fritids- og kulturtilbud – I cykelafstand for de mellemste og største elever.

Skolen har 5 afdelinger: indskoling, mellemtrinnet, udskoling, ASF-afdeling (benævnt A-klasserne). A-klasserne er en specialklasse for børn med autismespektrumforstyrrelser. Vestervang Skole har desuden en stor veldrevet SFO, som er opdelt, så der er en afdeling for indskoling og en for A-klasserne.

Almenafdelingen er bosiddende i en lang sammenhængende bygning, hvor hver afdeling har hver sin klynge. Ud over afdelingsklyngerne er der en klynge med naturfagslokaler, en klynge med praktisk-musiske faglokaler og en klynge der huser bibliotek og forberedelsesfaciliteter. Ydermere har skolen en sal og en hal.

A-klassens elever har deres egne nybyggede lokaler i forbindelse med resten af skolen.

Der er fælles benyttelse af skolens faglokaler, hal og sal.

Midt i almen skolen findes skoles samlede administration. Sundhedsplejersken, UU-vejleder, fremskudt socialrådgiver og skolepsykolog har faste træffetider på skolen.

Vestervang Skole har desuden Landstedet. Landstedet er en gammel skovløberbolig, beliggende i Skrikes Plantage. Et unikt naturområde 3 km fra skolen. Landstedet er i kort og sikker cykelafstand fra skolen, og benyttes af alle skolens elever. Det gælder fx udeskole i naturfag og særlige landstedsuger for både indskoling og A-klasserne.

Når du starter på Vestervang Skole, træder du ind på en arbejdsplads med fokus på elevernes læring & trivsel. Du træder også ind i et arbejdsfællesskab, hvor lærerne og pædagogerne har et tæt samarbejde både internt og i samarbejde med forældre og andre eksterne samarbejdspartnere; psykologer, sagsbehandlere, sundhedsplejersker mv. Du bliver som studerende muligvis involveret i det samarbejde. Det er derfor vigtigt at du er opmærksom på din tavshedspligt og forståelse for at arbejdet med eleverne kræver ansvarlighed, tålmodighed og tæt samarbejde.

## Studerende på Vestervang Skole

Du har i din tid som studerende på Vestervang Skole en kontaktlærer og praktikkoordinator tilknyttet. Brug dem flittigt og spørg endelig.

Herunder er en beskrivelse af Vestervang Skoles arbejde med studerende, så du kan se hvad du kan forvente.

TIDSPUNKT	INDHOLD	ANSVARLIG
Før	Valg af praktiksted og dialog om antal	Via praktikkoordinator
Før/forbesøg	Møde på skolen <ul style="list-style-type: none"> <li>- Rundvisning</li> <li>- Info om: (folder udleveres)               <ul style="list-style-type: none"> <li>- Vestervang Skole som organisation</li> <li>- tilstedeværelse</li> <li>- forventninger til den prof. Studerende</li> <li>- dialogbaseret aftale og indsatsområder</li> <li>- ringetider</li> <li>- samværsregler</li> <li>- aula og kommunikation</li> </ul> </li> <li>- "til start"; hvad forventer du at opnå?</li> <li>- Spørgsmål fra studerende</li> </ul>	Studerende Praktikkoordinator Skoleleder
Før/forbesøg	Send foto og kort præsentation, som sættes på aula og formidles til både kollegaer og forældre	Studerende Kontoret
Før/forbesøg	Aftale hvilke klasser de studerende skal i Aftales med pågældende kollegaer	Praktikkoordinator Kollegaer
Før/forbesøg	Forventningsmøde "hvad har vi af forventninger / krav" "hvordan vurderer vi og laver sparring" Møder for løbende evaluering i kalender	Praktikkoordinator Kollegaer Skoleleder/lederteam
Før/forbesøg	Møde mellem studerende og praktiklærer Herunder gennemgang af <ul style="list-style-type: none"> <li>- årsplaner for klasserne</li> <li>- materialer (udleveres)</li> <li>- portaler der bruges i undervisning</li> <li>- skal der deles samtykke ud til forældre, såfremt de studerende ønsker at bruge foto eller video til deres opgaver?</li> <li>- aftaler og forventninger om skole/hjem samarbejde</li> <li>- aftaler om vurdering og sparring i praktikken</li> <li>- besøg og hilse på i klasserne               <ul style="list-style-type: none"> <li>- En kop kaffe og hilse på kontoret / lederteamet</li> <li>- Udlevering af nøgler</li> <li>- Udlevering af skemaer / udevagter</li> <li>- Anvisning af arbejdsplads</li> <li>- Udlevering af materiale</li> <li>- Introduceres på lærerværelse kl. 10</li> <li>- Opfordres til at bruge lærerværelset</li> </ul> </li> </ul>	Praktikkoordinator Kollegaer Studerende Plc
Start dag	Møde på kontoret kl. 7.45	Studerende Praktikkoordinator
Dag 2 / 3	Møde <ul style="list-style-type: none"> <li>- "hvordan er du kommet i gang"</li> <li>- "dine forventninger"</li> <li>- Nødret / nødværge</li> <li>- GDPR</li> </ul>	Skoleleder Praktikkoordinator Studerende
Under	Løbende vejledning Skemalagt 1 times ugentlig 1 – 3 gange observere skoleleder / pædagogisk leder de studerende	Praktikkoordinator Kollegaer Studerende
Under	Før praktikken afsluttes er der en samtale mellem praktikkoordinator, lærer og studerende Er forløbet godkendt?	Praktikkoordinator Kollegaer Studerende
Uge før afslutning	Møde mellem studerende og skoleleder 1:1 <ul style="list-style-type: none"> <li>- Oplevelse af praktik</li> <li>- "er dine forventninger indfriet"</li> <li>- Spørgsmål</li> </ul>	Studerende Skoleleder
1 – 2 dage før slut	Evalueringsmøde Den samlede oplevelse	Praktikkoordinator Kollegaer Studerende Skoleleder
Sidste dag	Afslutning på lærerværelse – skolen giver brød En tak fra skolen Aflæring af materialer / nøgler mv.	Praktikkoordinator Studerende Skoleleder Kollegaer Kontoret

## Ringetider

Undervisningen på Vestervang Skole starter klokken 8.00. Der er tilsyn med eleverne 10 minutter før skolestarten. For eleverne i indskoling starter SFO klokken 6.15

Lektionerne på skolen er 45 minutter

### Indskoling

Dag	Mandag	Tirsdag	Onsdag	Torsdag	Fredag
Start	8:00	8:00	8:00	8:00	8:00
Morgenbånd	8:00 - 8:15	8:00 - 8:15	8:00 - 8:15	8:00 - 8:15	8:00 - 8:15
1. lektion	08:15 - 09:00	08:15 - 09:00	08:15 - 09:00	08:15 - 09:00	08:15 - 09:00
2. lektion	09:00 - 09:45	09:00 - 09:45	09:00 - 09:45	09:00 - 09:45	09:00 - 09:45
Pause	09:45 - 10:15	09:45 - 10:15	09:45 - 10:15	09:45 - 10:15	09:45 - 10:15
3. lektion	10:15 - 11:00	10:15 - 11:00	10:15 - 11:00	10:15 - 11:00	10:15 - 11:00
4. lektion	11:00 - 11:45	11:00 - 11:45	11:00 - 11:45	11:00 - 11:45	11:00 - 11:45
Pause	12:00 - 12:30	12:00 - 12:30	12:00 - 12:30	12:00 - 12:30	12:00 - 12:30
5. lektion	12:30 - 13:15	12:30 - 13:15	12:30 - 13:15	12:30 - 13:15	12:30 - 13:15
Slut	13:15	13:15	13:15	13:15	13:15

### Mellemtrin

Dag	Mandag	Tirsdag	Onsdag	Torsdag	Fredag
Start	8:00	8:00	8:00	8:00	8:00
Morgenbånd	8:00 - 8:15	8:00 - 8:15	8:00 - 8:15	8:00 - 8:15	8:00 - 8:15
1. lektion	08:15 - 09:00	08:15 - 09:00	08:15 - 09:00	08:15 - 09:00	08:15 - 09:00
2. lektion	09:00 - 09:45	09:00 - 09:45	09:00 - 09:45	09:00 - 09:45	09:00 - 09:45
Pause	09:45 - 10:15	09:45 - 10:15	09:45 - 10:15	09:45 - 10:15	09:45 - 10:15
3. lektion	10:15 - 11:00	10:15 - 11:00	10:15 - 11:00	10:15 - 11:00	10:15 - 11:00
4. lektion	11:00 - 11:45	11:00 - 11:45	11:00 - 11:45	11:00 - 11:45	11:00 - 11:45
Pause	12:00 - 12:30	12:00 - 12:30	12:00 - 12:30	12:00 - 12:30	12:00 - 12:30
5. lektion	12:30 - 13:15	12:30 - 13:15	12:30 - 13:15	12:30 - 13:15	12:30 - 13:15
6. lektion	13:15 - 14:00	13:15 - 14:00	13:15 - 14:00	13:15 - 14:00	13:15 - 14:00
Pause				14:00 - 14:15	
7.				14:15 - 15:00	
Slut	14:00	14:00	14:00	15:00	14:00

### Udskoling

Dag	Mandag	Tirsdag	Onsdag	Torsdag	Fredag
Start	8:00	8:00	8:00	8:00	8:00
Morgenbånd	8:00 - 8:15	8:00 - 8:15	8:00 - 8:15	8:00 - 8:15	8:00 - 8:15
1. lektion	08:15 - 09:00	08:15 - 09:00	08:15 - 09:00	08:15 - 09:00	08:15 - 09:00
2. lektion	09:00 - 09:45	09:00 - 09:45	09:00 - 09:45	09:00 - 09:45	09:00 - 09:45
Pause	09:45 - 10:15	09:45 - 10:15	09:45 - 10:15	09:45 - 10:15	09:45 - 10:15
3. lektion	10:15 - 11:00	10:15 - 11:00	10:15 - 11:00	10:15 - 11:00	10:15 - 11:00
4. lektion	11:00 - 11:45	11:00 - 11:45	11:00 - 11:45	11:00 - 11:45	11:00 - 11:45
Pause	12:00 - 12:30	12:00 - 12:30	12:00 - 12:30	12:00 - 12:30	12:00 - 12:30
5. lektion	12:30 - 13:15	12:30 - 13:15	12:30 - 13:15	12:30 - 13:15	12:30 - 13:15
6. lektion	13:15 - 14:00	13:15 - 14:00	13:15 - 14:00	13:15 - 14:00	13:15 - 14:00
Pause		14:00 - 14:15	14:00 - 14:15	14:00 - 14:15	
7. lektion		14:15 - 15:00	14:15 - 15:00	14:15 - 15:00	
Slut	14:00	15:00	15:00	15:00	14:00

### A-klasserne

Dag	Mandag	Tirsdag	Onsdag	Torsdag	Fredag
Start	8:00	8:00	8:00	8:00	8:00
Morgenbånd	8:00 - 8:15	8:00 - 8:15	8:00 - 8:15	8:00 - 8:15	8:00 - 8:15
1. lektion	08:15 - 09:00	08:15 - 09:00	08:15 - 09:00	08:15 - 09:00	08:15 - 09:00

2. lektion	09:00 - 09:45	09:00 - 09:45	09:00 - 09:45	09:00 - 09:45	09:00 - 09:45
Pause	09:45 - 10:15	09:45 - 10:15	09:45 - 10:15	09:45 - 10:15	09:45 - 10:15
3. lektion	10:15 - 11:00	10:15 - 11:00	10:15 - 11:00	10:15 - 11:00	10:15 - 11:00
4. lektion	11:00 - 11:45	11:00 - 11:45	11:00 - 11:45	11:00 - 11:45	11:00 - 11:45
Pause	12:00 - 12:30	12:00 - 12:30	12:00 - 12:30	12:00 - 12:30	12:00 - 12:30
5. lektion	12:30 - 13:15	12:30 - 13:15	12:30 - 13:15	12:30 - 13:15	12:30 - 13:15
6. lektion	13:15 - 14:00	13:15 - 14:00	13:15 - 14:00	13:15 - 14:00	13:15 - 14:00
Slut	14:00	14:00	14:00	14:00	14:00

## **AULA & Skolebordet**

På kontoret får du ved din start adgang til AULA, som er skolens kommunikationsplatform AULA er der hvor medarbejderne kommunikerer med hinanden og med forældrene.

På Skolebordet finder du dokumenter mv. om skolens dagligdag og retningslinjer. Du kan blandt andet finde skolens medarbejderhåndbog – bogen med svar på næsten alt.

Du får et kort introkursus til portalerne ved skolens sekretær.

## **Trådløst netværk**

Du logger på skolens trådløse netværk "uv-user" med dit unilogin.

## **Kopimaskiner & Printer**

Rundt om på skolen er der opstillet printere & kopimaskiner

De er opstillet på biblioteket, i klynge 5 & 6, samt på administrationsgangen på skolen og i A-klasserne.

Du får adgang til kopimaskinen med den udleverede brik. Første gang du bruger den, skal den tilknyttes, hvilket du gør med dit uni-login og tilhørende kode.

## **Pauser, personalerum og garderobe**

Du kan opbevare dit tøj i garderoben ved kontoret eller i personalerummene, hvor der også findes køleskabe.

## **Ferie**

Du finder skolens feriekalender på skolens hjemmeside [www.vestervangskole.dk](http://www.vestervangskole.dk)

## **Hvis du er syg**

Ved sygdom skal du kontakte din praktik-kontaktlærer inden mødetid.

## **Ved praktikperiodens start får du udleveret:**

- Kopibrik og evt. nøgle
- Bøger



## Skolens ledelse og administration



Karin Svendsen  
Skoleleder



Jesper Larsen  
Administrativ leder



Jane Vibjerg  
Pædagogisk leder – Udskoling



Berit Haarup  
Pædagogisk leder – Melletrin



Lene Bak Outzen  
Pædagogisk leder - Indskoling



Heidi Jespersen  
Pædagogisk leder - Indskoling

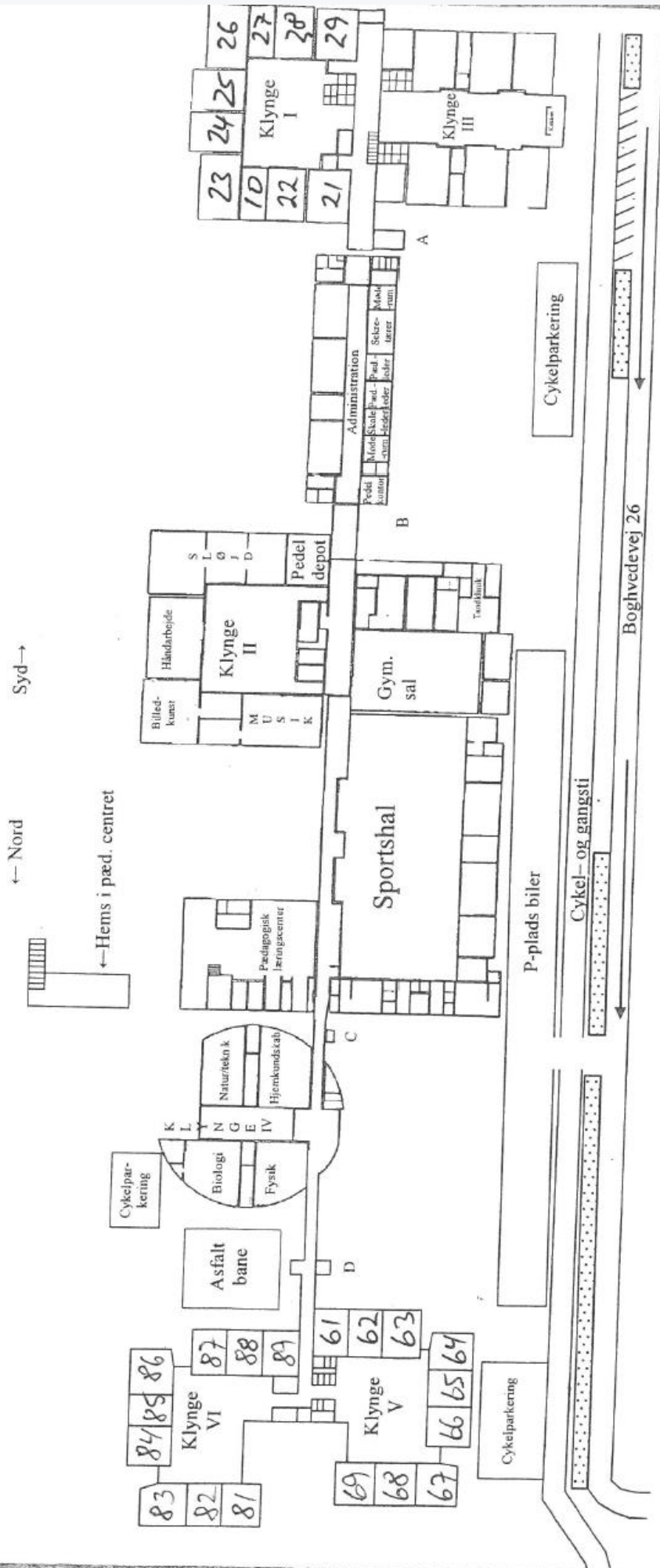


Karina Monberg  
Sekretær

### Kontakt info til skolen

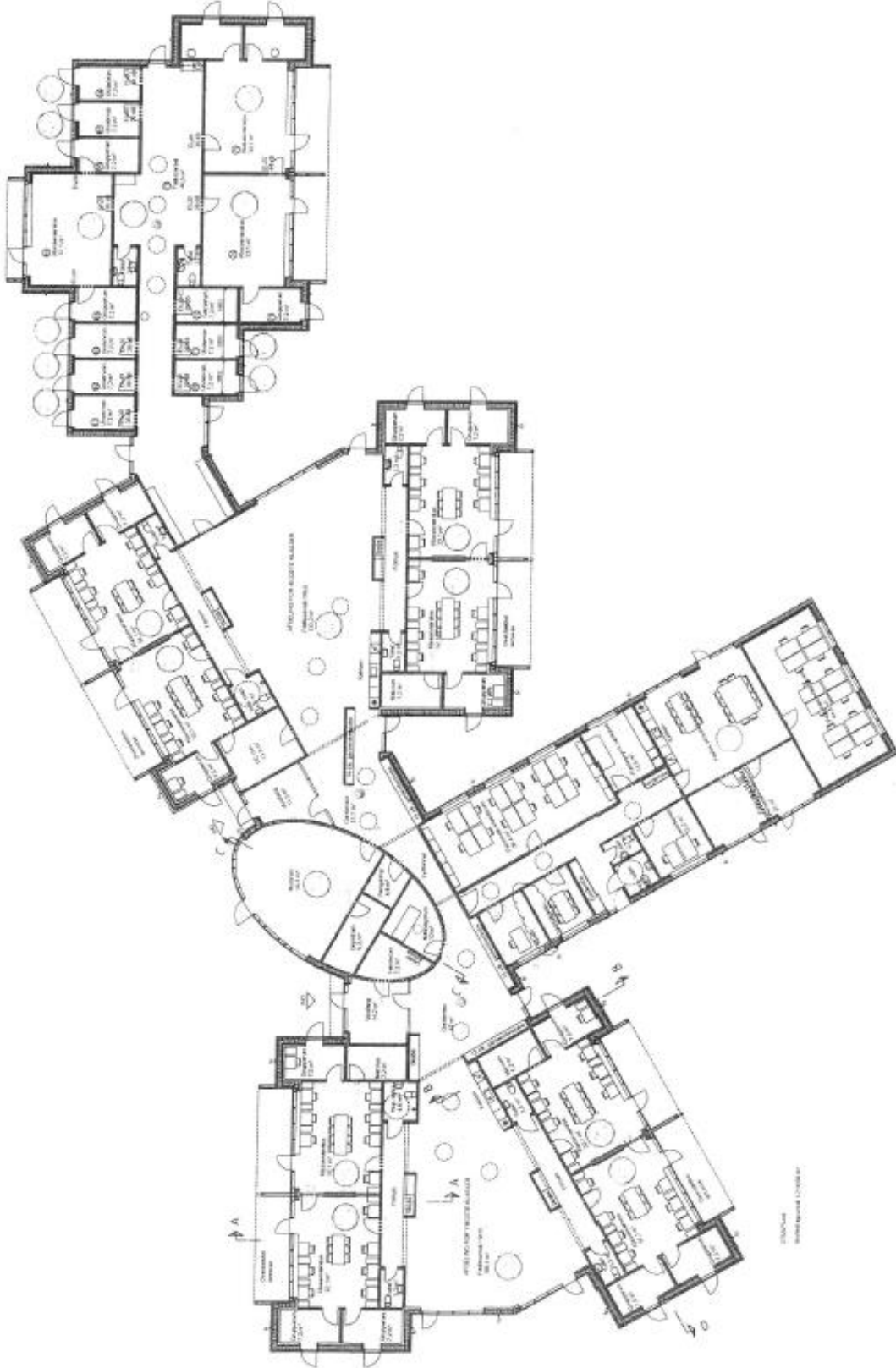
Telefon 8787 2630  
Mail [skole.vestervang@viborg.dk](mailto:skole.vestervang@viborg.dk)  
www [vestervangskole.dk](http://vestervangskole.dk)

# Vestervang Skole



A - B - C - D = indgange

- Klynge I: Klasselokaler for 2. og 3. årgang.
- Klynge II: Faglokaler for musik, billedkunst, håndarbejde og sløjd.
- Klynge III: Klasselokaler for 0. og 1. årgang.
- Klynge IV: Faglokaler for fysik/kemi, biologi, natur/teknik og hjemkundskab.
- Klynge V: Klasselokaler for 4. - 6. årgang.
- Klynge VI: Klasselokaler for 7. - 9. årgang.



SYMBOLS AND ABBREVIATIONS  
 (List of symbols and abbreviations for the floor plan)

**Quattro Architects A/S**  
 ARCHITECTS  
**VOCHSEN**  
 ARCHITECTS  
 (Project information and contact details)